

Description de Poste

Assistant(e) Commercial(e) et Logistique

Coordonner les flux logistiques pour optimiser l'expérience client

I2S – La passion de l'image augmentée, révéler ce que l'œil ne peut voir

I2S est une PME spécialisée dans la capture et le traitement d'image, le spécialiste de la vision embarquée, "du photon au cloud". Des compétences reconnues dans les domaines de l'imagerie à forte valeur ajoutée, appliquées à la santé & au bien-être, la numérisation patrimoniale et la vision industrielle. L'innovation au service de la capture et du traitement d'image pour des applications de vision intégrée, automatisée, embarquée.

Au sein de l'équipe Administration des Ventes, nous recrutons un(e) Assistant(e) Commercial(e) et Logistique. Il sera amené à intervenir sur les différentes activités commerciales d'I2S - santé & au bien-être, numérisation patrimoniale et vision industrielle.

Poste

Titre du Poste	Assistant(e) Commercial(e) et Logistique
Pays	France, poste basé à Bordeaux
Rattachement	Direction Administration des Ventes

Missions

Commercial :

- Accueil téléphonique et information des clients en fonction de leurs demandes (suivi de commande, information, ...)
- Enregistrement des commandes manuelles en s'assurant du respect des conditions tarifaires, des délais de livraison ou tout autre spécificité
- Gestion de la facturation client (Enregistrer les factures concernées sur la plateforme Chorus Pro)
- Traitement des litiges de facturation
- S'assurer de la solvabilité des clients (COFACE, paiements échus, paiements d'avance,...)
- Participation à l'organisation de différents salons (nationaux et internationaux)
- Participation à la gestion des bases de données :
 - Saisie et mise à jour des bases de données clients et prospects
 - Mise à jour des tarifs
- Suivi et gestion du stock de produits en prêt
- Suivi du chiffre d'affaires (anticipation si décalage avec les prévisions, atterrissage fin de mois...)

Description de Poste

Logistique :

- Planification des bons de préparation en coordination avec l'entrepôt
- Élaboration de la documentation nécessaire aux livraisons en France (bon de livraison pour la France) et aux exportations (facture proforma, packing list, certificat d'origine...)
- Traitement des litiges transports
- Participation ponctuelle à l'inventaire
- Gestion des commandes fournisseurs (utilisation du CBN)

Dimensions

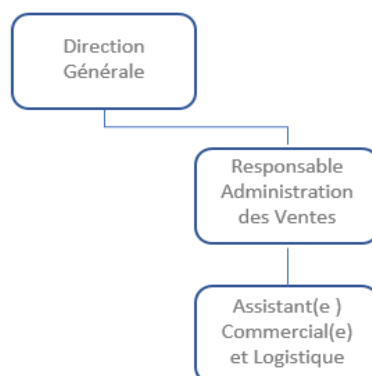
Ce poste couvre l'ensemble des activités d'I2S, il nécessite une adaptabilité aux spécificités de chaque marché. Il est l'intermédiaire privilégié entre nos clients et nos partenaires dans l'élaboration de notre chaîne de valeur, qu'ils soient internes ou externes. Il est donc naturellement amené à échanger et à collaborer quotidiennement avec les équipes commerciales, techniques, logistique et comptable.

Environnement

Le poste est basé au siège de la société à Pessac.

L'Assistant(e) Commercial(e) et Logistique sera amené à se déplacer occasionnellement pour des réunions sur notre site de production, distant de 8km du siège social de l'entreprise.

Rattachement du poste dans l'organisation



Description de Poste

Profil requis

1. Compétences et qualités requises pour le poste :

Rigueur et bon sens de l'organisation

Capacité d'analyse, gestion des priorités

Capable de travailler dans un environnement pluridisciplinaire

Esprit d'entreprise, proactif, autonomie dans son rôle

Bon niveau de communication pour travailler en équipe, pour interagir avec les clients, les partenaires

Excellent relationnel, esprit d'équipe, ouvert, énergique

Intègre

2. Expérience professionnelle et formation:

Première expérience réussie de deux ans minimum dans le domaine de la logistique/assistanat commercial

Une expérience dans un domaine de produits manufacturés serait un atout pour ce poste

Diplômé(e) d'une formation commerciale BAC+3/BAC+5

Maîtrise des outils informatiques (ERP - Divalto serait un plus), Pack Office (Excel : TDC minimum)

3. Langues :

Français, Anglais courant (Niveau B2 minimum)

4. Autres critères :

Partager les valeurs de l'entreprise i2S d'esprit **d'équipe**, de recherche de **l'excellence, d'exploration** de nouvelles solutions et **d'agilité** pour faire face aux imprévus et changements possibles de priorités

Motivation claire à rejoindre i2S