

---

## Assistant(e) Commercial(e) et Logistique

### Coordonner les flux logistiques pour optimiser l'expérience client

*I2S – La passion de l'image augmentée, révéler ce que l'œil ne peut voir*

I2S est une PME spécialisée dans la capture et le traitement d'image, le spécialiste de la vision embarquée, "du photon au cloud". Des compétences reconnues dans les domaines de l'imagerie à forte valeur ajoutée, appliquées à la santé & au bien-être, la numérisation patrimoniale et la vision industrielle. L'innovation au service de la capture et du traitement d'image pour des applications de vision intégrée, automatisée, embarquée.

Au sein de l'équipe Logistique, nous recrutons un(e) Assistant(e) Commercial(e) et Logistique. Il ou elle sera amené à intervenir principalement sur l'activité numérisation du patrimoine mais aussi sur les différentes activités commerciales d'I2S santé & bien-être et vision industrielle.

### Poste

Titre du Poste	Assistant(e) Commercial(e) et Logistique
Pays	France, poste basé à Pessac / Cestas
Rattachement	Direction Logistique

### Missions

#### Commercial :

- Accueillir au téléphone et informer des clients en fonction de leurs demandes (suivi de commande, information, ...)
- Enregistrer des commandes manuelles en s'assurant du respect des conditions tarifaires, des délais de livraison ou tout autre spécificité
- Gérer la facturation client (Enregistrer les factures concernées sur la plateforme Chorus Pro)
- Traiter le cas échéant des litiges de facturation
- S'assurer de la solvabilité des clients (COFACE, paiements échus, paiements d'avance,...)
- Participer à la gestion des bases de données (Parc installé, Clients et Produits)
- Suivre le chiffre d'affaires (anticipation si décalage avec les prévisions, atterrissage fin de mois...)

#### Logistique :

- Planifier les expéditions en coordination avec l'entrepôt

- Elaborer la documentation nécessaire aux livraisons en France (bon de livraison pour la France) et aux exportations (facture proforma, packing list, certificat d'origine...)
- Organiser le transport et le traitement des litiges éventuels
- Participer ponctuellement à l'inventaire

## Dimensions

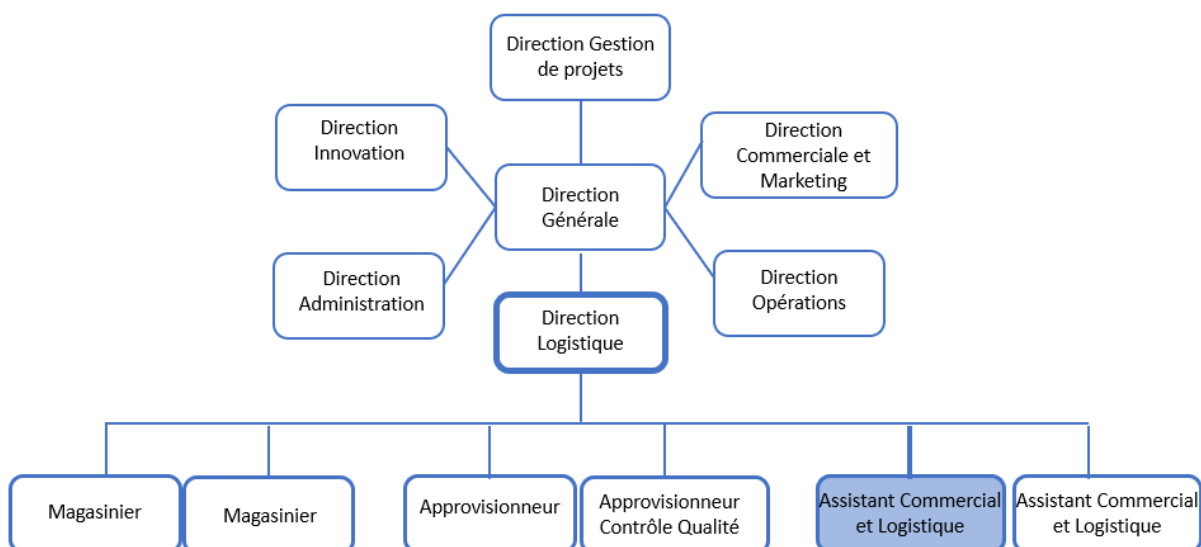
Ce poste couvre l'ensemble des activités d'I2S, il nécessite une adaptabilité aux spécificités de chaque marché. Il est l'intermédiaire privilégié entre nos clients et nos partenaires dans l'élaboration de notre chaîne de valeur, qu'ils soient internes ou externes. Il est donc naturellement amené à échanger et à collaborer quotidiennement avec les équipes commerciales, techniques, logistique et comptable.

## Environnement

Le poste est basé au siège de la société à Pessac.

L'Assistant(e) Commercial(e) et Logistique sera amené à se déplacer ponctuellement sur notre site de production, distant de 8km du siège social de l'entreprise (prévoir une journée par semaine)

## Rattachement du poste dans l'organisation



## Profil requis

### 1. Compétences et qualités requises pour le poste :

Rigueur et bon sens de l'organisation  
Capacité d'analyse, gestion des priorités  
Capable de travailler dans un environnement pluridisciplinaire  
Esprit d'entreprise, proactif, autonomie dans son rôle

Bon niveau de communication pour travailler en équipe, pour interagir avec les clients, les partenaires

Excellent relationnel, esprit d'équipe, ouvert, énergique  
Intègre

### 2. Expérience professionnelle et formation:

Première expérience réussie de deux ans minimum dans le domaine de la logistique/assistanat commercial avec contexte international

Une expérience dans un domaine de produits manufacturés serait un atout pour ce poste

Diplômé(e) d'une formation commerciale BAC+2/BAC+4

Maîtrise des outils informatiques (ERP - Divalto serait un plus), Pack Office (Excel : TDC minimum)

### 3. Langues :

Français, Anglais courant (Niveau B2), l'espagnol serait un plus

### 4. Autres critères :

Partager les valeurs de l'entreprise i2S d'esprit **d'équipe**, de recherche de **l'excellence**, **d'exploration** de nouvelles solutions et **d'agilité** pour faire face aux imprévus et changements possibles de priorités

Motivation claire à rejoindre i2S